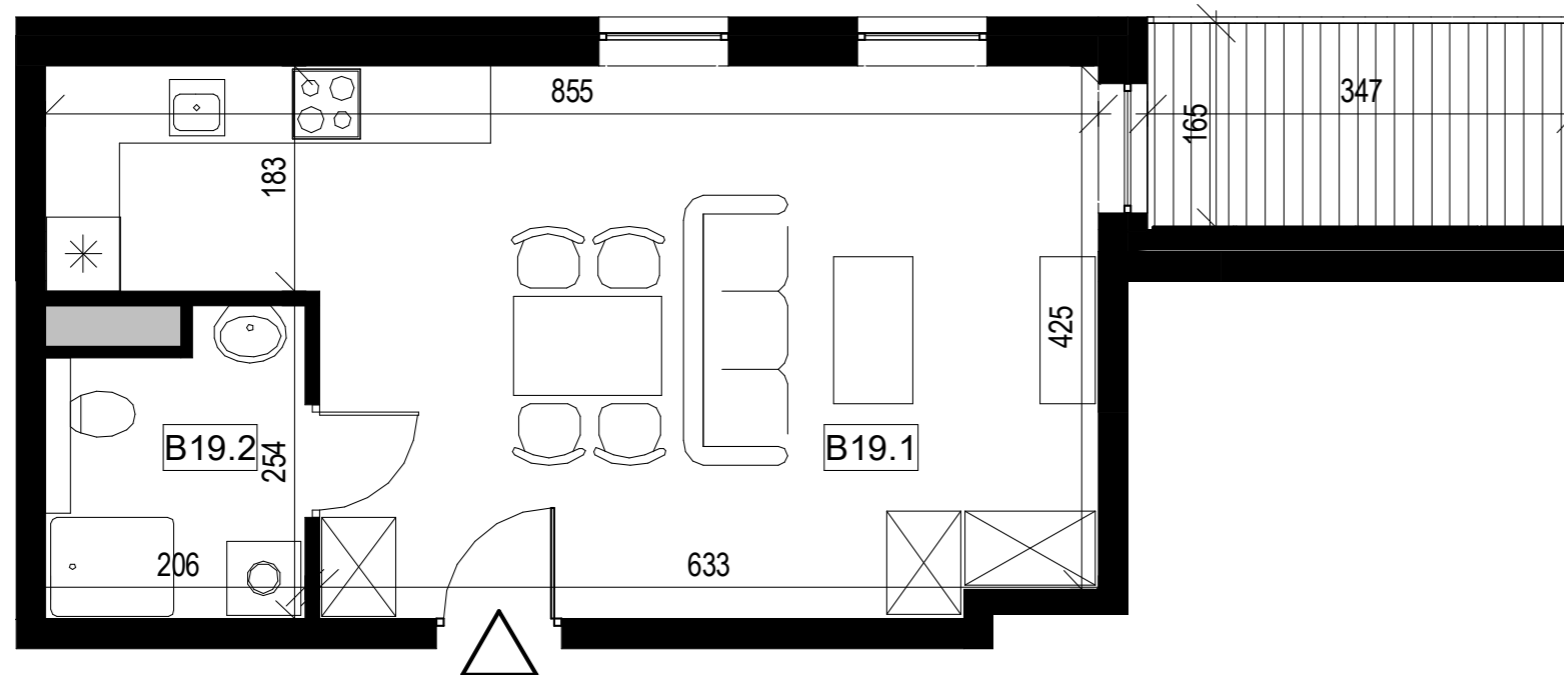
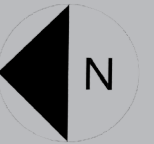


LOKAL MIESZKALNY
B19

POW. SPRZEDAŻOWA:
36,3 m²

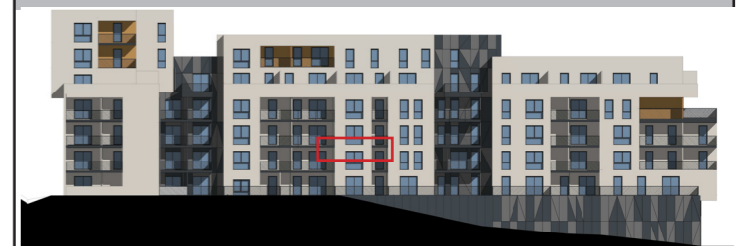


BUDYNEK: **B**
PIĘTRO: **2**
MIESZKANIE NR: **19**
TYP: **M1**



ZESTAWIENIE POWIERZCHNI

Numer	Nazwa pomieszczenia	m ²
B19.1	Pokoj dzienny z kuchnią	31,8
B19.2	Łazienka	4,4
	Pole powierzchni pod ścianami rozbieralnymi	0,0
	Suma	36,3
	Balkon	5,7



■ ściana rozbieralna
■ ściana nierozbieralna



UWAGA: WYMIARY PODANO NA PODSTAWIE PROJEKTU BUDOWLANEGO. MOGĄ WYSTĄPIĆ NIEZNACZNE ZMIANY W PROJEKCIE WYKONAWCZYM. WSZYSTKIE WYMIARY PODANE SĄ W STANIE SUROWYM, BEZ WYKOŃCZENIA ŚCIAN (TYNK, GLAZURA ITP.). POWIERZCHNIA UŻYTKOWA POMIESZCZEŃ JEST OBLICZONA WG NORMY PN-ISO 9836:2011. POWIERZCHNIA UŻYTKOWA MIESZKANIA UWZGLĘDNIAMY METRY KWADRATOWE POD ŚCIANAMI ROZBIERALNYMI (DZIAŁOWYMI) WYKLUCZAJĄC POWIERZCHNIĘ ŚCIAN OGRANICZAJĄCĄ ŁAZIENKĘ.

www.adatax.pl