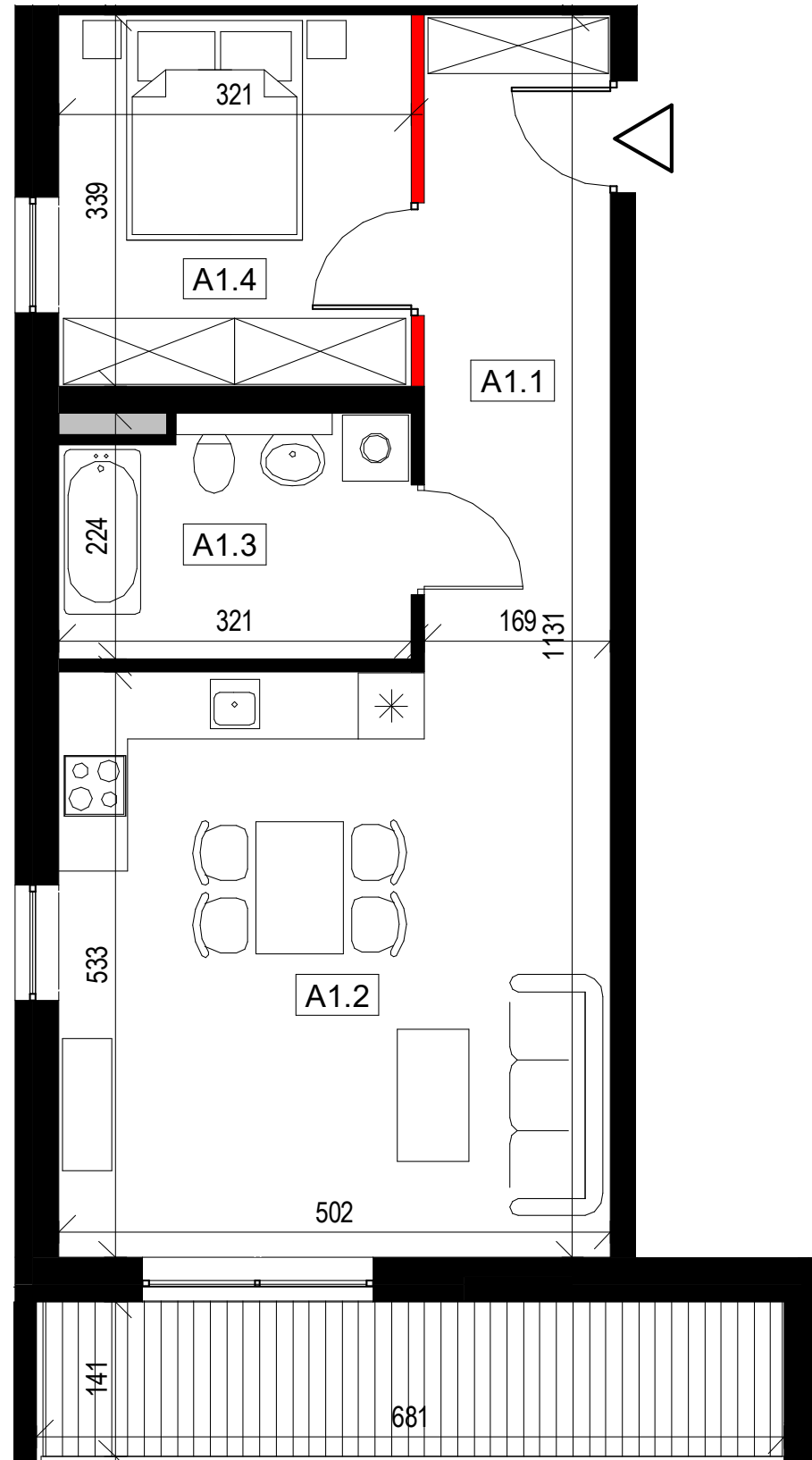
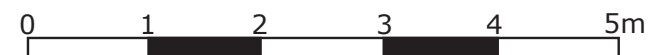


LOKAL MIESZKALNY POW. SPRZEDAŻOWA  
A1 53,80 m<sup>2</sup>



— ściana rozbieralna  
— ściana nierozbieralna



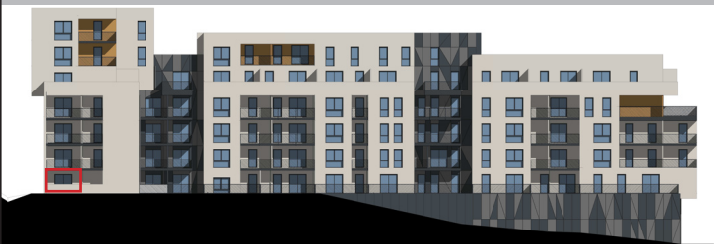
UWAGA: WYMIARY PODANO NA PODSTAWIE PROJEKTU BUDOWLANEGO. MOGĄ WYSTĄPIĆ NIEZNACZNE ZMIANY W PROJEKCIE WYKONAWCZYM. WSZYSTKIE WYMIARY PODANE SĄ W STANIE SUROWYM, BEZ WYKOŃCZENIA ŚCIAN (TYNK, GLAZURA ITP.). POWIERZCHNIA UŻYTKOWA POMIESZCZEŃ JEST OBLICZONA WG NORMY PN-ISO 9836:2011. POWIERZCHNIA UŻYTKOWA MIESZKANIA UWZGLĘDNIAMY METRY KWADRATOWE POD ŚCIANAMI ROZBIERALNYMI (DZIAŁOWYMI) WYKLUCZAJĄC POWIERZCHNIĘ ŚCIAN OGRANICZAJĄCĄ ŁAZIENKĘ.



BUDYNEK: **A**  
PIĘTRO: **0**  
MIESZKANIE NR: **1**  
TYP: **M2**



ZESTAWIENIE POWIERZCHNI		
Numer	Nazwa pomieszczenia	m <sup>2</sup>
A1.1	Przedpokój	9,9
A1.2	Pokój dzienny z kuchnią	26,4
A1.3	Łazienka	6,4
A1.4	Pokój	10,7
	Pole powierzchni pod ścianami rozbieralnymi	0,4
	Suma	53,8
	Balkon	9,6



[www.adatex.pl](http://www.adatex.pl)

