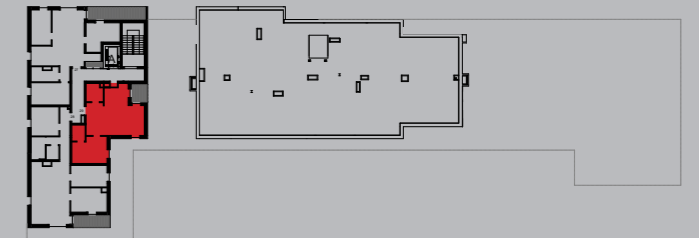
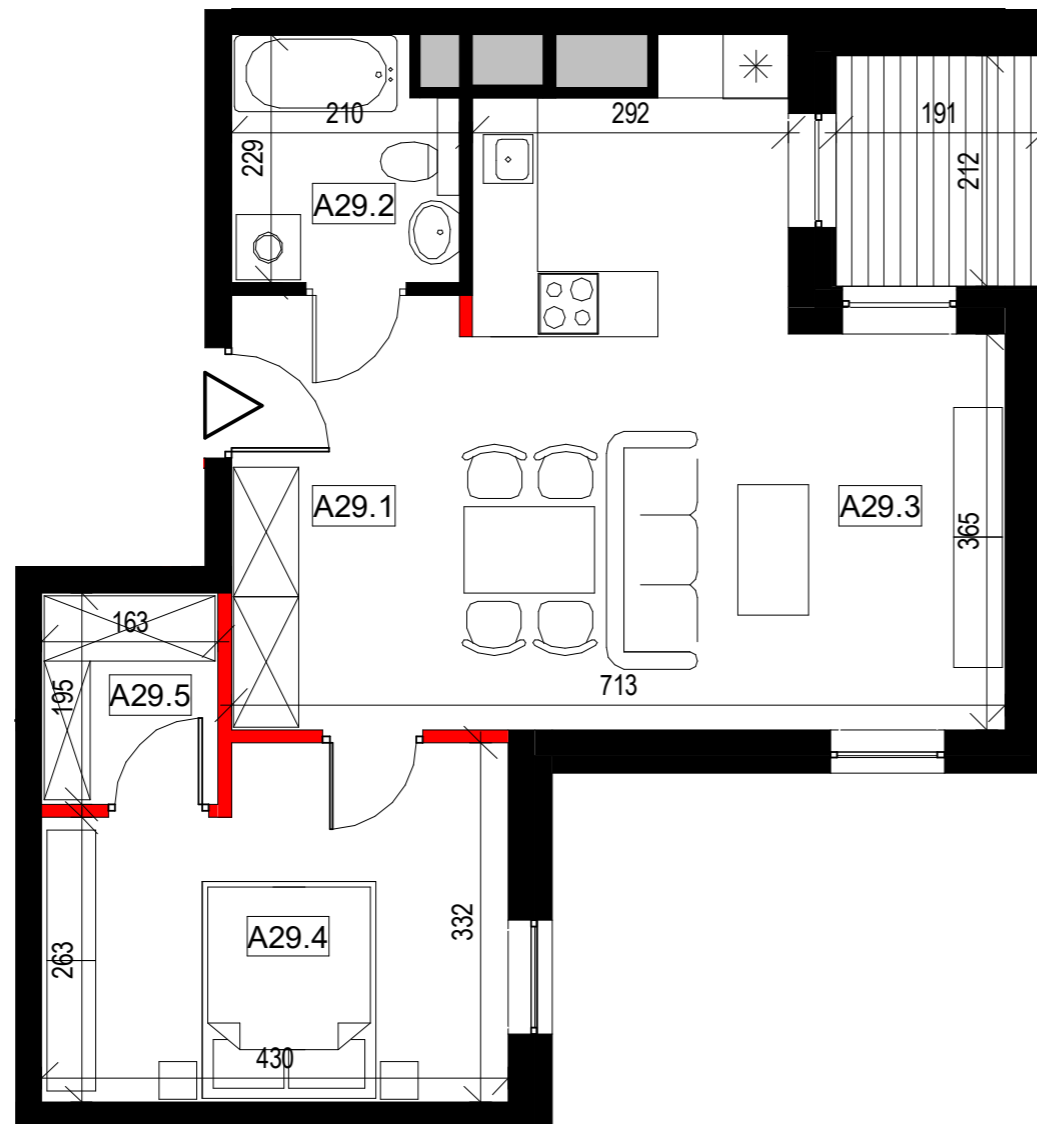


LOKAL MIESZKALNY
A29

POW. SPRZEDAŻOWA:
5 m²



BUDYNEK: **A**
PIĘTRO: **6**
MIESZKANIE NR: **29**
TYP: **M2**

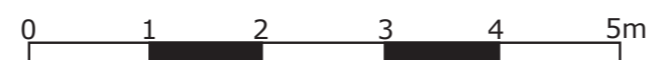


ZESTAWIENIE POWIERZCHNI

Numer	Nazwa pomieszczenia	m ²
A29.1	Przedpokój	6,9
A29.2	Łazienka	4,2
A29.3	Pokój dzienny z kuchnią	26,4
A29.4	Pokój	12,8
A29.5	Garderoba	3,1
	Pole powierzchni pod ścianami rozbiegalnymi	0,9
	Suma	54,3
	Balkon	4,0



— ściana rozbiegalna
— ściana nierozbiegalna



UWAGA: WYMIARY PODANO NA PODSTAWIE PROJEKTU BUDOWLANEGO. MOGĄ WYSTĄPIĆ NIEZNACZNE ZMIANY W PROJEKCIE WYKONAWCZYM. WSZYSTKIE WYMIARY PODANE SĄ W STANIE SUROWYM, BEZ WYKOŃCZENIA ŚCIAN (TYNK, GLAZURA ITP.). POWIERZCHNIA UŻYTKOWA POMIESZCZEŃ JEST OBLICZONA WG NORMY PN-ISO 9836:2011. POWIERZCHNIA UŻYTKOWA MIESZKANIA UWZGLĘDNIAMY METRY KWADRATOWE POD ŚCIANAMI ROZBIEGALNYMI (DZIAŁOWYMI) WYKLUCZAJĄC POWIERZCHNIĘ ŚCIAN OGRANICZAJĄCĄ ŁAZIENKĘ.

www.adatax.pl