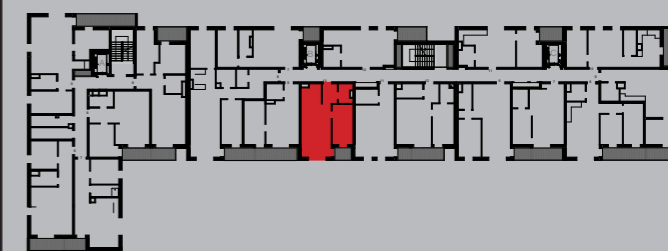
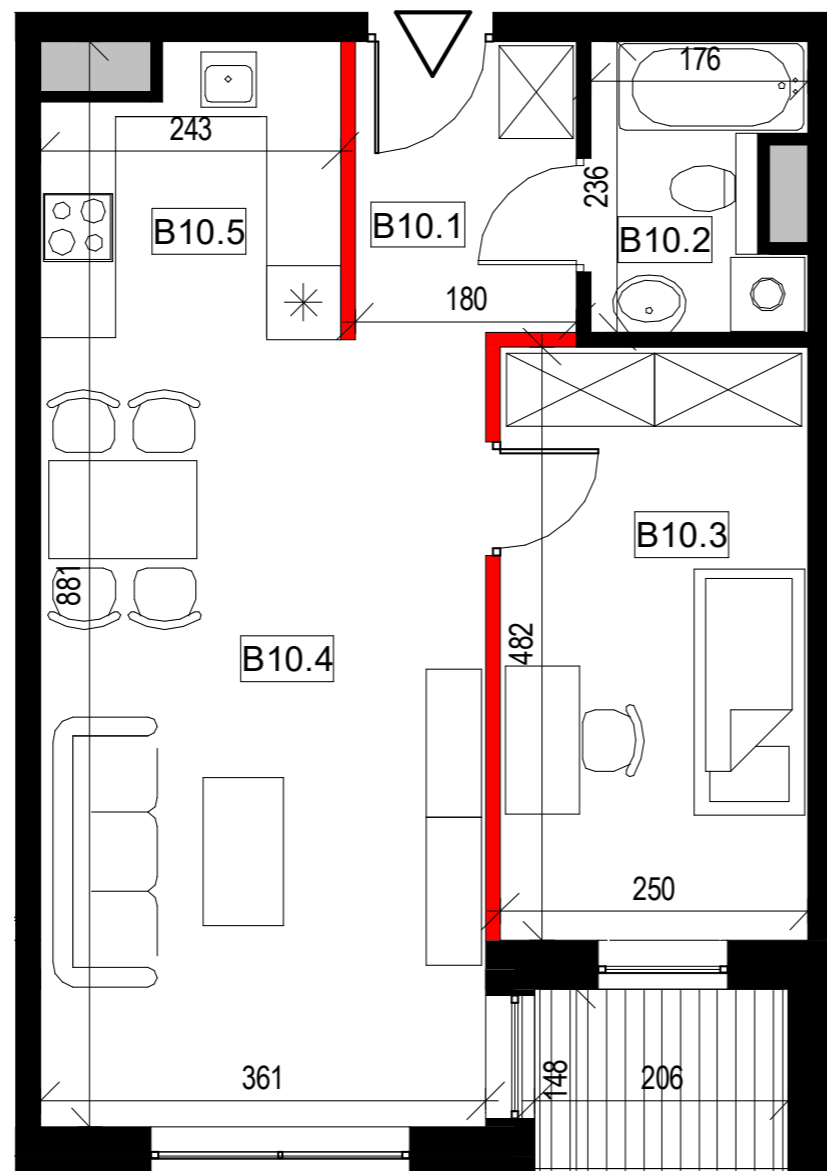


LOKAL MIESZKALNY
B10

POW. SPRZEDAŻOWA:
48,5 m²

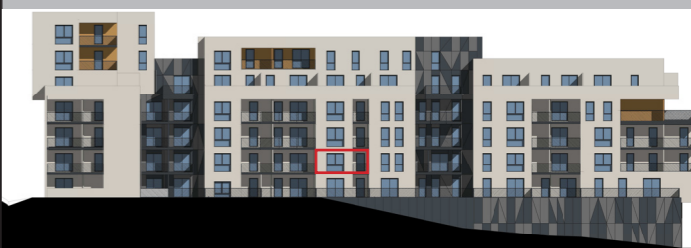




BUDYNEK: **B**
PIĘTRO: **1**
MIESZKANIE NR: **10**
TYP: **M2**

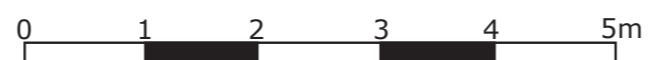


ZESTAWIENIE POWIERZCHNI

Numer	Nazwa pomieszczenia	m ²
B10.1	Przedpokój	4,2
B10.2	Łazienka	3,4
B10.3	Pokój	11,8
B10.4	Pokój dzienny	22,8
B10.5	Kuchnia	5,2
	Pole powierzchni pod ścianami rozbiegalnymi	1,0
	Suma	48,5
	Balkon	3,0



 ściana rozbiegalna
 ściana nierozbiegalna



UWAGA: WYMIARY PODANO NA PODSTAWIE PROJEKTU BUDOWLANEGO. MOGĄ WYSTĄPIĆ NIEZNACZNE ZMIANY W PROJEKCIE WYKONAWCZYM. WSZYSTKIE WYMIARY PODANE SĄ W STANIE SUROWYM, BEZ WYKOŃCZENIA ŚCIAN (TYNK, GLAZURA ITP.). POWIERZCHNIA UŻYTKOWA POMIESZCZEŃ JEST OBLICZONA WG NORMY PN-ISO 9836:2011. POWIERZCHNIA UŻYTKOWA MIESZKANIA UWZGLĘDNIAMY METRY KWADRATOWE POD ŚCIANAMI ROZBIEGALNYMI (DZIAŁOWYMI) WYKLUCZAJĄC POWIERZCHNIĘ ŚCIAN OGRANICZAJĄCĄ ŁAZIENKĘ.

www.adatex.pl