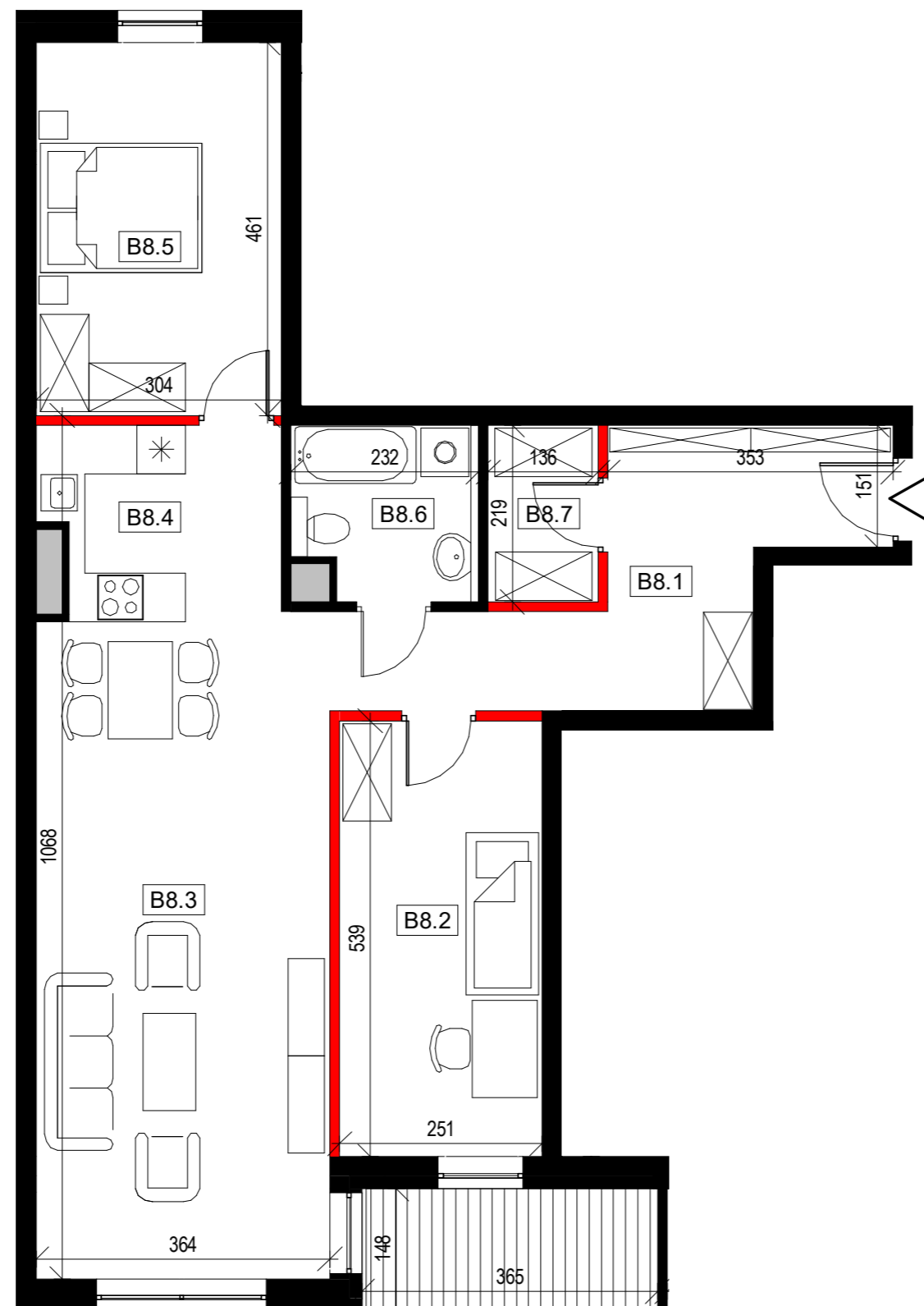


LOKAL MIESZKALNY
B8

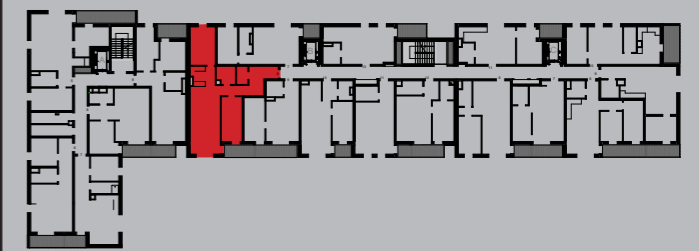
POW. SPRZEDAŻOWA:
84,9 m²



— ściana rozbieralna
— ściana nierozbieralna



UWAGA: WYMIARY PODANO NA PODSTAWIE PROJEKTU BUDOWLANEGO. MOGĄ WYSTĄPIĆ NIEZNACZNE ZMIANY W PROJEKCIE WYKONAWCZYM. WSZYSTKIE WYMIARY PODANE SĄ W STANIE SUROWYM, BEZ WYKOŃCZENIA ŚCIAN (TYNK, GLAZURA ITP.). POWIERZCHNIA UŻYTKOWA POMIESZCZEŃ JEST OBLICZONA WG NORMY PN-ISO 9836:2011. POWIERZCHNIA UŻYTKOWA MIESZKANIA UWZGLĘDNIAMY METRY KWADRATOWE POD ŚCIANAMI ROZBIERALNYMI (DZIAŁOWYMI) WYKLUCZAJĄC POWIERZCHNIĘ ŚCIAN OGRANICZAJĄCĄ ŁAZIENKĘ.

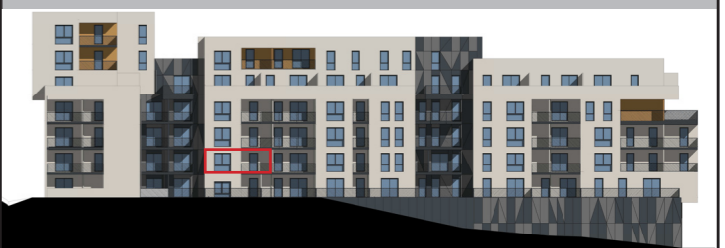


BUDYNEK: **B**
PIĘTRO: **1**
MIESZKANIE NR: **8**
TYP: **M3**



ZESTAWIENIE POWIERZCHNI

Numer	Nazwa pomieszczenia	m ²
B8.1	Przedpokój	12,8
B8.2	Pokój	13,3
B8.3	Pokój dzienny	22,1
B8.4	Kuchnia	13,9
B8.5	Pokój	13,8
B8.6	Łazienka	4,5
B8.7	Garderoba	2,9
	Pole powierzchni pod ścianami rozbieralnymi	1,7
	Suma	84,9
	Balkon	5,4



www.adatex.pl

